



PRESENZE SILENZIOSE

ritorni e nuovi arrivi di carnivori nelle Alpi

PALAZZO DELLE CONTESSE - MEL (BL)

Esposizione Mostra

Da domenica 19 marzo a sabato 1 aprile 2017

lunedì - venerdì orari: 18:30 - 21:00

sabato - domenica : 10:00 - 12:30 e 16:00 - 21:00

Gruppi e scolaresche anche al mattino su prenotazione
tel. 3474331126

Domenica 19 marzo, ore 18:00

Saluti Autorità, Conferenza ed Inaugurazione mostra

Presenze silenziose: Lupo, Orso, Lince e gli altri grandi carnivori nelle Dolomiti.

Giuseppe Tormen Naturalista

Venerdì 24 marzo, ore 20:45

Conferenza

Il ritorno dei grandi carnivori nelle Alpi: Cause evoluzione e gestione.

Dott.ssa **Sonia Calderola** Regione del Veneto

L'Orso bruno in provincia di Belluno: Monitoraggio e situazione attuale.

Cesare Sacchet Polizia Provinciale di Belluno



Foto: G. Tormen

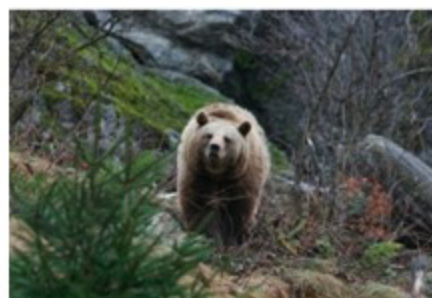


Foto: G. Tormen



Foto: M. Catello

CON IL PATROCINIO DI:



Comune di Mel



Provincia
di
belluno
dolomiti

Provincia di Belluno



Ordine
Dottori Agronomi
Dottori Forestali
Provincia di Belluno

APPROVATO DA
Aigae

Associazione Italiana Guide
Ambientali Escursionistiche
www.aigae.org - www.italiaguide.org